



4040 PRO – Daza Optiseat

V 2024 – 1.1
Softwareversie: 114

QUICKSTART GUIDE

AAN DE SLAG

Algemeen

De draadloze Optiseat alarmeert wanneer iemand opstaat van een stoel. Staat men langer dan de ingestelde tijd op, dan zal de Optiseat alarmeren.

Eerste installatie

- 1) Draai de Optiseat vanuit horizontale positie 1 keer om.
- 2) Plaats vervolgens de Optiseat in de stoel, zorg ervoor dat het label aan de achterkant van de stoel geïmponeerd is.
- 3) De Optiseat schakelt automatisch na 10 seconden in wanneer iemand erop gaat zitten en is direct klaar voor gebruik. Het inschakelen wordt bevestigd doormiddel van een pieptoon.

LET OP! Zorg ervoor dat de Optiseat niet sterk gebogen op een stoel ligt!

DAGELIJKS GEBRUIK

Gebruik:

Wanneer de Optiseat aan staat schakelt deze automatisch in na 5 seconden wanneer iemand er op zit.

Alarm annuleren

Wanneer iemand opstaat zal de Optiseat gedurende de laatste 30 seconden van de ingestelde tijd (zie tabel) een akoestisch signaal laten klinken. Gaat de persoon binnen die tijd terug zitten of wordt het kussen omgedraaid, dan wordt het alarm geannuleerd.

Mocht het kussen omgedraaid zijn om het alarm te annuleren, dan hoeft het kussen niet terug omgedraaid te worden.

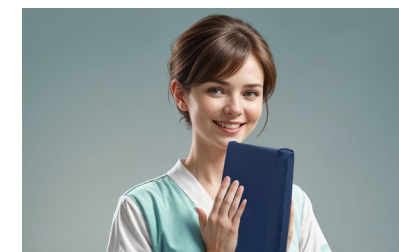
UITSCHAKELEN

Volledig uitschakelen

Houd het kussen verticaal vast en druk de Optiseat 3 keer met de palm van uw handen in het midden van het kussen in. Wacht tot het uitschakelen wordt bevestigd met een pieptoon.

LET OP!

Het is niet noodzakelijk om de Optiseat uit te schakelen.



BATTERIJ VERVANGEN

De batterij van de Optiseat zal ongeveer 6 jaar mee gaan. Wanneer de batterij van de Optiseat bijna leeg is, zal deze bij het inschakelen elke minuut 2 korte pieptonen geven ter attentie. Als de Optiseat verticaal gehouden wordt zullen er ook twee korte pieptonen klinken. Op het moment van een lege batterij melding kan de werking van de Optiseat niet gegarandeerd worden. Het advies is deze niet meer te gebruiken en een andere Optiseat in te zetten tot de batterij vervangen is. Neem hiervoor contact op met uw leverancier, de batterij kan niet zelf vervangen worden.

9020 PRO / 9120 PRO hebben geen DAZA zender ingebouwd. In deze variant is een zender ingebouwd die direct alarm geeft op het systeem dat in het huis aanwezig is. Wanneer er op het alarmsysteem een batterij leegmelding binnenkomt betekent dit dat de batterij van de zender leeg is, **niet van de Optiseat**. Laat deze zo spoedig mogelijk vervangen.

REINIGING EN DESINFECTIE

Het reinigen van DAZA-apparatuur is eenvoudig. Schakel het apparaat eventueel uit om te voorkomen dat u tijdens het schoonmaken een alarm veroorzaakt. Gebruik een vochtige doek. Wanneer het apparaat erg vies is moet de doek tussentijds schoongespoeld worden. Hierna kunt u het laten drogen aan de lucht of drogen met een schone doek.

De volgende stoffen kunt u veilig gebruiken:

- water
- desinfectiemiddelen, zoals chloor 1000 ppm en chloor 250 ppm
- alcohol 70%

Gebruik bij het schoonmaken zeker nooit:

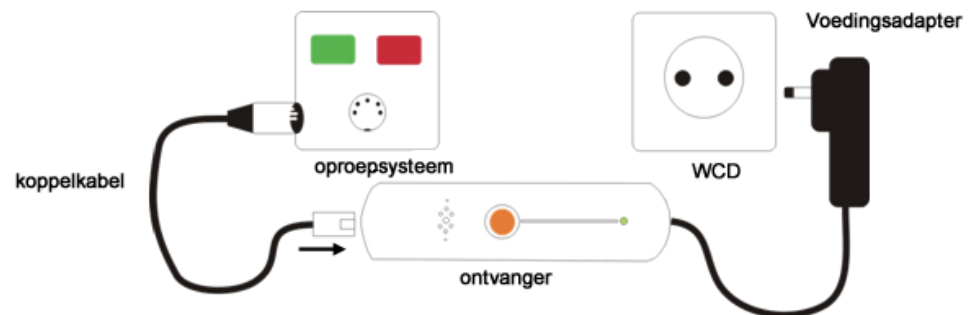
- bleekmiddelen
- agressieve, bijtende schoonmaakmiddelen
- schoonmaakmiddelen die ammoniak of aceton bevatten
- zepige middelen. Dit kan sporen achterlaten.

Doe het middel van uw keuze op een doek zodat deze wat vochtig wordt. Spuit of giet het schoonmaakmiddel niet direct op het kussen. Dompel het product nooit onder, was het niet in een wasmachine, droog het niet in een droogtrommel en pas op bij de rits van het kussen. Door deze schoonmaakinstructie op te volgen blijft het apparaat in optimale conditie.

INSTALLATIE ONTVANGER

Installatie en gebruik:

Koppel de ontvanger aan het verpleegoproepsysteem met de daarbij behorende koppelkabel. Sluit daarna de voedingsadapter aan een nabijgelegen wandcontactdoos (figuur 1).



ALARM VERTRAGINGSTIJD WIJZIGEN

!! Lees de onderstaande tekst eerst volledig door voordat u aan de slag gaat. !!

Let op!

Bij punt 4 is het belangrijk het kussen kort in te drukken en weer los te laten. Er **moet** na elke keer indrukken een pieptoon hoorbaar zijn.

1. **Kies** een **nummer** uit de **tijdtabel** voor de vertraging die u wilt toepassen. Onthoud dit nummer.
2. Hou de Optiseat **verticaal** en druk het kussen met beide handen kort **in**, laat vervolgens **los**. U hoort nu 1 pieptoon.
3. Hou vervolgens de Optiseat **ingedrukt** tot u **3 pieptonen** hoort en laat dan **los**.
4. Druk daarna met beide handen de Optiseat **in** en laat **los**, u hoort 1 pieptoon, herhaal deze stap zo vaak als het nummer in onderstaande tabel aangeeft.
5. **Wacht** ten slotte op de melodie toon als bevestiging dat de nieuwe tijd is vastgelegd in het kussen.



Nummer (aantal keer drukken)	Alarm vertraging
1	1,5 seconde
2	4 seconde
3	6 seconde (Standaard tijd)
4	10 seconde
5	20 seconde
6	30 seconde
7	1 minuut
8	5 minuten
9	10 minuten
10	15 minuten

Geeft de gehele vertraging
een vooralarm

Geeft de laatste 30
seconden een vooralarm

Als een handeling te lang duurt krijgt u een time-out. Dit wordt aangegeven door een lange pieptoon. Ook kunt u op ieder moment stoppen met het programmeren door het kussen weer plat (horizontaal) te houden voordat de melodie toon klinkt. Dit wordt ook bevestigd door de lange pieptoon. In dit geval blijft de oude tijd gelden.